

제 2014-BO-0254 호



(앞쪽)

안 전 인 증 서

동아베스텍(주)

경기도 부천시 오정구 송내대로518번길 54 (삼정동)

위 사업장에서 제조하는 아래의 품목이 산업안전보건법 제34조 및 같은 법 시행규칙 제58조의4제4항에 따른 안전인증 심사 결과 안전·보건 기준에 적합하므로 안전인증표시의 사용을 인증합니다.

품 목

케이블 글랜드

형식·모델/용량·등급/인증번호

형식·모델
A2FRC-***

인증번호
14-AV2BO-0254

Ex e II

용량·등급

Tamb= -60℃ ~ +100℃

인 증 기 준

방호장치 의무안전인증 고시(노동부고시 제2013-54호)

인 증 조 건

(뒷쪽)참조

2014년 05월 09일

한국산업안전보건공단 이사장





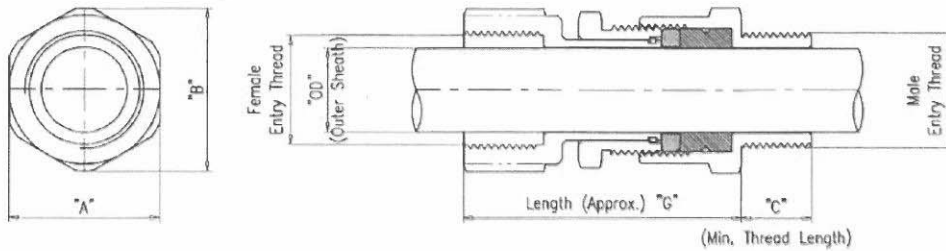
인 증 조 건

1. 제조공장: '경기도 부천시 오정구 송내대로 518번길 54(삼정동)' 에서 생산하는 제품에 한함

2. 제품개요

안전증구조(e)로 설계된 케이블글랜드로 후단에 전선관을 연결 할 수 있도록 암나사가 장착되어 있는 구조임.

3. 인증범위: 본 제품의 동일형식은 아래와 같음



Gland size	Male Entry Thread Size			Female Entry thread Size			Cable Acceptance Details				Hexagon Dimensions		Min. Thread Length		Hexagon Dimensions (Option)		Min. Thread Length (Option)	"G"
	Standard		Option	Standard		Option	Outer Sheath 'OD'		Alternative Seal(S)		Across Flats "A"	Across Corners "B"	"C"		Across Flats "A"	Across Corners "B"	"C"	
	Metric	NPT	NPT	Metric	NPT	NPT	Standard Seal			Min.			Max.	Metric				
							Min.	Max.	Min.	Max.								
A2FRC-M16a	M16	-	-	M16	-	-	3.0	6.0	-	-	24	26.8	15	-	-	-	-	54
A2FRC-M16b							6.1	10.0	4.0	8.0								
A2FRC-M20a	M20	1/2"	3/4"	M20	1/2"	3/4"	3.0	6.0	-	-	24	26.8	15	20	30	33.5	20	54
A2FRC-M20b							6.1	10.0	4.0	8.0								
A2FRC-M20c	M20	1/2"	3/4"	M20	1/2"	3/4"	10.1	15.0	8.5	13.0	27	30	15	20	30	33.5	20	56
A2FRC-M25	M25	3/4"	1"	M25	3/4"	1"	12.0	18.0	10.0	15.0	32	35.5	15	20	36	40.5	25	59
A2FRC-M25a							16.0	20.5	-	-								
A2FRC-M32a	M32	1"	1 1/4"	M32	1"	1 1/4"	18.1	23.0	16.0	21.0	39	43.5	15	25	46	51.2	25.6	62
A2FRC-M32b							22.1	26.0	20.0	24.0								
A2FRC-M40	M40	1 1/4"	1 1/2"	M40	1 1/4"	1 1/2"	26.1	32.0	22.0	28.0	48	53.5	15	25.6	55	61.5	26	66
A2FRC-M50	M50	1 1/2"	2"	M50	1 1/2"	2"	32.1	40.0	28.0	35.0	58	64	15	26	65	72.8	27	69
A2FRC-M63a	M63	2"	2 1/2"	M63	2"	2 1/2"	40.1	47.0	38.0	44.0	73	81	15	27	80	89.5	40	73
A2FRC-M63b							47.1	54.0	43.0	50.0								
A2FRC-M75	M75	2 1/2"	3"	M75	2 1/2"	3"	55.1	65.0	51.0	58.0	85	94	15	40	95	104.5	41.5	85
A2FRC-M80	M80	3"	3 1/2"	M80	3"	3 1/2"	65.1	71.5	61.0	67.0	100	109.5	20	41.5	105	113.5	42.7	97
A2FRC-M90	M90	3"	3 1/2"	M90	3"	3 1/2"	71.6	77.6	68.0	73.0	105	113.5	20	41.5	105	113.5	42.7	97

4. 안전한 사용을 위한 조건

- 제조자가 제공한 사용방법 설명서(Doc. No. DAS-IS-002)를 참고하여 설치할 것.
- 인입부와 용기(방폭기기)사이에 해당 IP등급에 적합하도록 씰링처리 할 것.

제 2014-BO-0253 호



(앞쪽)

안 전 인 증 서

동아베스텍(주)

경기도 부천시 오정구 송내대로518번길 54 (삼정동)

위 사업장에서 제조하는 아래의 품목이 산업안전보건법 제34조 및 같은 법 시행규칙 제58조의4제4항에 따른 안전인증 심사 결과 안전·보건 기준에 적합하므로 안전인증표시의 사용을 인증합니다.

_____ **품 목** _____

케이블 글랜드

_____ **형식·모델/용량·등급/인증번호** _____

형식·모델
A2FRC-***

인증번호
14-AV2BO-0253

Ex d IIC

용량·등급

Tamb= -60℃ ~ +100℃

_____ **인 증 기 준** _____

방호장치 의무안전인증 고시(노동부고시 제2013-54호)

_____ **인 증 조 건** _____

(뒷쪽)참조

2014년 05월 09일

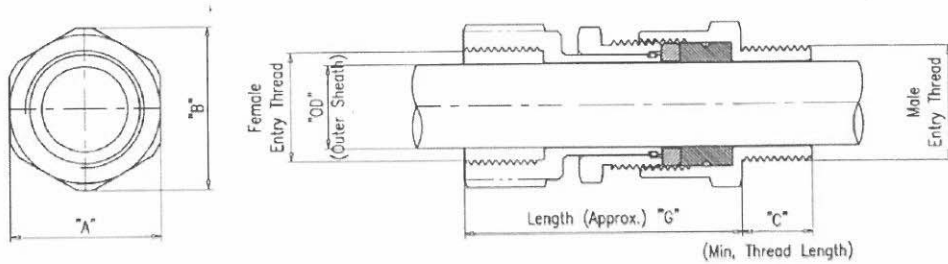
한국산업안전보건공단 이사장





인 증 조 건

1. 제조공장: '경기도 부천시 오정구 송내대로 518번길 54(삼정동)' 에서 생산하는 제품에 한함
2. 제품개요
내압방폭구조(d)로 설계된 케이블글랜드로 후단에 전선관을 연결 할 수 있도록 암나사가 장착 되어있는 구조임.
3. 인증범위: 본 제품의 동일형식은 아래와 같음



Gland size	Male Entry Thread Size			Female Entry thread Size			Cable Acceptance Details				Hexagon Dimensions		Min. Thread Length		Hexagon Dimensions (Option)		Min. Thread Length (Option)	"G"
	Standard		Option	Standard		Option	Outer Sheath 'OD'		Seal		Across Flats "A"	Across Corners "B"	"C"		Across Flats "A"	Across Corners "B"	"C"	
	Metric	NPT	NPT	Metric	NPT	NPT	Min.	Max.	Min.	Max.								
A2FRC-M16a	M16	-	-	M16	-	-	3.0	6.0	-	-	24	26.8	15	-	-	-	-	54
A2FRC-M16b								6.1	10.0	4.0								
A2FRC-M20a	M20	1/2"	3/4"	M20	1/2"	3/4"	3.0	6.0	-	-	24	26.8	15	20	30	33.5	20	54
A2FRC-M20b								6.1	10.0	4.0								
A2FRC-M20c	M20	1/2"	3/4"	M20	1/2"	3/4"	10.1	15.0	8.5	13.0	27	30	15	20	30	33.5	20	56
A2FRC-M25	M25	3/4"	1"	M25	3/4"	1"	12.0	18.0	10.0	15.0	32	35.5	15	20	36	40.5	25	59
A2FRC-M25a								16.0	20.5	-								
A2FRC-M32a	M32	1"	1 1/4"	M32	1"	1 1/4"	18.1	23.0	16.0	21.0	39	43.5	15	25	46	51.2	25.6	62
A2FRC-M32b								22.1	26.0	20.0								
A2FRC-M40	M40	1 1/4"	1 1/2"	M40	1 1/4"	1 1/2"	26.1	32.0	22.0	28.0	48	53.5	15	25.6	55	61.5	26	66
A2FRC-M50	M50	1 1/2"	2"	M50	1 1/2"	2"	32.1	40.0	28.0	35.0	58	64	15	26	65	72.8	27	69
A2FRC-M63a	M63	2"	2 1/2"	M63	2"	2 1/2"	40.1	47.0	38.0	44.0	73	81	15	27	80	89.5	40	73
A2FRC-M63b								47.1	54.0	43.0								
A2FRC-M75	M75	2 1/2"	3"	M75	2 1/2"	3"	55.1	65.0	51.0	58.0	85	94	15	40	95	104.5	41.5	85
A2FRC-M80	M80	3"	3 1/2"	M80	3"	3 1/2"	65.1	71.5	61.0	67.0	100	109.5	20	41.5	105	113.5	42.7	97
A2FRC-M90	M90	3"	3 1/2"	M90	3"	3 1/2"	71.6	77.6	68.0	73.0	105	113.5	20	41.5	105	113.5	42.7	97

4. 안전한 사용을 위한 조건

- 제조자가 제공한 사용방법 설명서(Doc. No. DAS-IS-002)를 참고하여 설치할 것.

제 2014-BO-0255 호



(앞쪽)

안 전 인 증 서

동아베스텍(주)

경기도 부천시 오정구 송내대로518번길 54 (삼정동)

위 사업장에서 제조하는 아래의 품목이 산업안전보건법 제34조 및 같은 법 시행규칙 제58조의4제4항에 따른 안전인증 심사 결과 안전·보건 기준에 적합하므로 안전인증표시의 사용을 인증합니다.

품 목

케이블 글랜드

형식·모델/용량·등급/인증번호

형식·모델
A2FRC-***

인증번호
14-AV2BO-0255

Ex tD A21 IP66/IP67

용량·등급

Tamb = -60℃ ~ +100℃

인 증 기 준

방호장치 의무안전인증 고시(노동부고시 제2013-54호)

인 증 조 건

(뒷쪽)참조

2014년 05월 09일

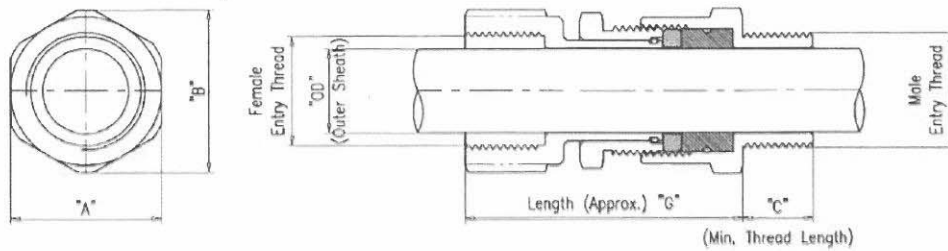
한국산업안전보건공단 이사장





인 증 조 건

1. 제조공장: '경기도 부천시 오정구 송내대로 518번길 54(삼정동)' 에서 생산하는 제품에 한함
2. 제품개요
분진방폭구조(tD)로 설계된 케이블글랜드로 후단에 전선관을 연결 할 수 있도록 암나사가 장착 되어있는 구조임.
3. 인증범위: 본 제품의 동일형식은 아래와 같음



Gland size	Male Entry Thread Size			Female Entry thread Size			Cable Acceptance Details				Hexagon Dimensions		Min. Thread Length		Hexagon Dimensions (Option)		Min. Thread Length (Option)	"G"
	Standard		Option	Standard		Option	Outer Sheath 'OD'		Alternative Seal(S)		Across Flats "A"	Across Corners "B"	"C"		Across Flats "A"	Across Corners "B"	NPT	
	Metric	NPT	NPT	Metric	NPT	NPT	Standard Seal	Min.	Max.	Min.			Max.	Metric				
							Min.	Max.	Min.	Max.								
A2FRC-M16a	M16	-	-	M16	-	-	3.0	6.0	-	-	24	26.8	15	-	-	-	-	54
A2FRC-M16b							6.1	10.0	4.0	8.0								
A2FRC-M20a	M20	1/2"	3/4"	M20	1/2"	3/4"	3.0	6.0	-	-	24	26.8	15	20	30	33.5	20	54
A2FRC-M20b							6.1	10.0	4.0	8.0								
A2FRC-M20c	M20	1/2"	3/4"	M20	1/2"	3/4"	10.1	15.0	8.5	13.0	27	30	15	20	30	33.5	20	56
A2FRC-M25	M25	3/4"	1"	M25	3/4"	1"	12.0	18.0	10.0	15.0	32	35.5	15	20	36	40.5	25	59
A2FRC-M25a							16.0	20.5	-	-								
A2FRC-M32a	M32	1"	1 1/4"	M32	1"	1 1/4"	18.1	23.0	16.0	21.0	39	43.5	15	25	46	51.2	25.6	62
A2FRC-M32b							22.1	26.0	20.0	24.0								
A2FRC-M40	M40	1 1/4"	1 1/2"	M40	1 1/4"	1 1/2"	26.1	32.0	22.0	28.0	48	53.5	15	25.6	55	61.5	26	66
A2FRC-M50	M50	1 1/2"	2"	M50	1 1/2"	2"	32.1	40.0	28.0	35.0	58	64	15	26	65	72.8	27	69
A2FRC-M63a	M63	2"	2 1/2"	M63	2"	2 1/2"	40.1	47.0	38.0	44.0	73	81	15	27	80	89.5	40	73
A2FRC-M63b																		
A2FRC-M75	M75	2 1/2"	3"	M75	2 1/2"	3"	55.1	65.0	51.0	58.0	85	94	15	40	95	104.5	41.5	85
A2FRC-M80	M80	3"	3 1/2"	M80	3"	3 1/2"	65.1	71.5	61.0	67.0	100	109.5	20	41.5	105	113.5	42.7	97
A2FRC-M90	M90	3"	3 1/2"	M90	3"	3 1/2"	71.6	77.6	68.0	73.0	105	113.5	20	41.5	105	113.5	42.7	97

4. 안전한 사용을 위한 조건

- 제조자가 제공한 사용방법 설명서(Doc. No. DAS-IS-002)를 참고하여 설치할 것.
- 인입부와 용기(방폭기기)사이에 해당 IP등급에 적합하도록 씰링처리 할 것.